

EL ENTORNO DE WINDOWS

La pantalla de inicio

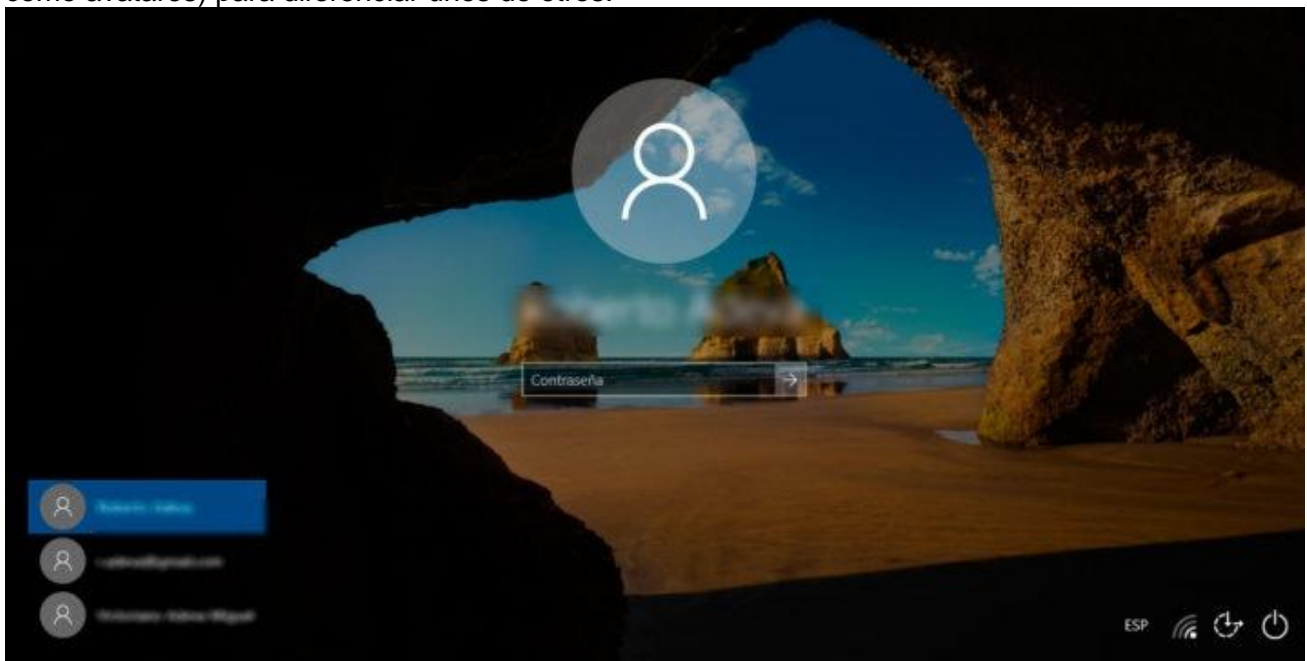
Al cargar Windows, éste nos pide introducir usuario y contraseña por medio de una ventana. Es importante recordar que el sistema diferencia entre las mayúsculas y las minúsculas, por lo que debemos comprobar si esta opción está activada antes de introducir estos datos.

Cuando tecleamos la contraseña, esta no aparece en pantalla, sino que se oculta mediante caracteres para proteger nuestra seguridad en caso de que haya otras personas presentes.

Las cuentas de usuario con las que accedemos a Windows pueden ser de dos tipos:

- Administrador: Tenemos acceso a todas las opciones de la computadora, como instalar y desinstalar programas, poder ver todos los archivos que haya en el disco, editar las cuentas de otros usuarios, etc.
- Invitado: Las funciones están mucho más restringidas, y sólo puede emplear programas instalados por administradores.

En Windows, a las cuentas de usuarios se le asignan imágenes (también conocidas como avatares) para diferenciar unos de otros.





A la hora de manejar un ratón, es importante tener en cuenta si éste cuenta con dos o tres botones. Hoy en día, la mayoría incorpora tres siendo el central una ruedita que nos permite desplazarnos verticalmente en los programas que estemos empleando.

Botón principal:

Para personas diestras, el botón principal es el situado a la izquierda, siendo al revés para zurdos. Con este botón seleccionamos cualquier elemento de la pantalla al hacer un click sobre él. Si hacemos doble click, ejecutamos dicho elemento. También nos permite cambiar el nombre de un icono haciendo dos clicks separados en su nombre. Pinchando y arrastrando, podemos seleccionar varios elementos, así como partes de un texto. Para seleccionar elementos o partes alternados, lo hacemos manteniendo pulsada la tecla Control. Para seleccionar una gran grupo de elementos o un texto completo, hacemos click en su inicio y en su final manteniendo pulsada la tecla Shift (con forma de flecha hacia arriba, situada bajo el Intro o bajo el Bloq. Mays).

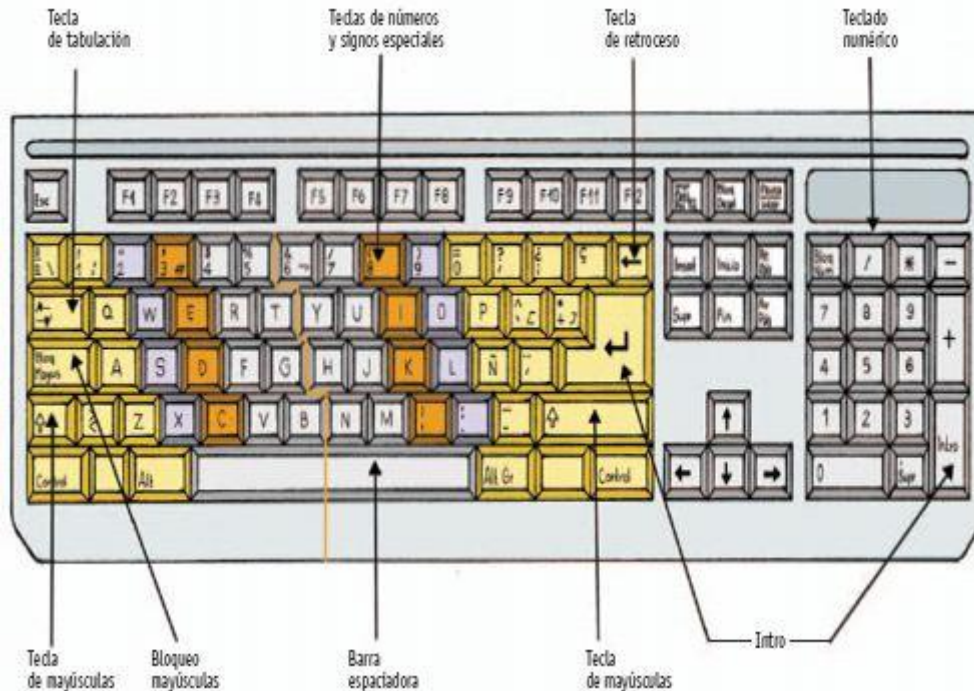
Botón secundario:

Será el contrario al botón principal, esto es, derecho para diestros e izquierdo para zurdos. Al hacer click en un elemento con él (lo que llamaremos click derecho) se despliega un menú llamado Menú Contextual, en el que se nos dan una serie de opciones a elegir, relacionadas con el elemento sobre el que hemos hecho el click.



Manejo del teclado

A parte de las teclas para letras y números, el teclado dispone de una importante cantidad de



teclas que resulta importante conocer:

- Intro - Enter: Permite realizar multitud de acciones, como seleccionar un botón, ejecutar un archivo seleccionado, realizar saltos de línea en textos, etc. Se puede decir que su función es la de Aceptar.
- Esc: Cierra una ventana.
- Bloq. Mayús: Determina si las teclas alfabéticas se encuentran en posición mayúscula o minúscula.
- Bloq. Num: Activa o desactiva el teclado numérico de la derecha.
- Shift: Debajo de Bloq. Mayús, se presenta como una Flecha hacia arriba, mientras lo mantenemos pulsado, activa la opción secundaria de cada tecla (las que aparecen encima de los números, por ejemplo). También permite escribir en mayúscula cuando el teclado está seleccionado en minúscula, y viceversa.
- Control, Alt y Alt Gr: Se utilizan para realizar diferentes combinaciones de teclas.
- Barra espaciadora: Introduce espacios en textos. También sirve para ir hasta el final de un documento.
- Tabulador: Encima de Bloq. Mayús. Nos permite desplazarnos entre los elementos de una ventana. También introduce sangrías en los textos.
- Tecla de Windows: Despliega el menú de inicio.
- Tecla secundaria: Al lado de la tecla de Windows, y cumple las mismas

funciones que el botón secundario del ratón.

- Borrar: Elimina texto que haya por detrás del cursor en un texto.
- Supr: Elimina archivos seleccionados. También elimina lo que haya por delante del cursor en un texto.
- Inicio: Se desplaza hasta el inicio de un archivo o línea texto.
- Fin: Se desplaza hasta el final de un archivo o línea texto.
- Impr. Pant: Realiza una captura de pantalla.



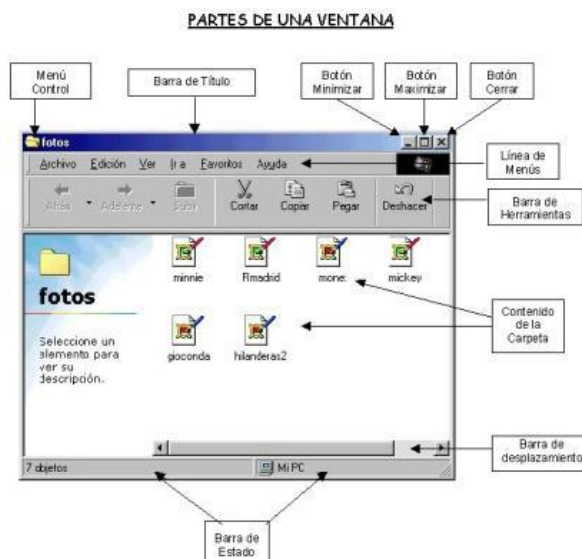
- Insert: Cambia el modo en que el cursor selecciona un texto. Al activarlo, al escribir a mitad de un texto el cursor va suprimiendo el texto que haya por delante.
- Teclas de función: Para realizar funciones extra, variables según el programa que estemos usando.
- Flechas: Para desplazarnos horizontal y verticalmente.

Las ventanas

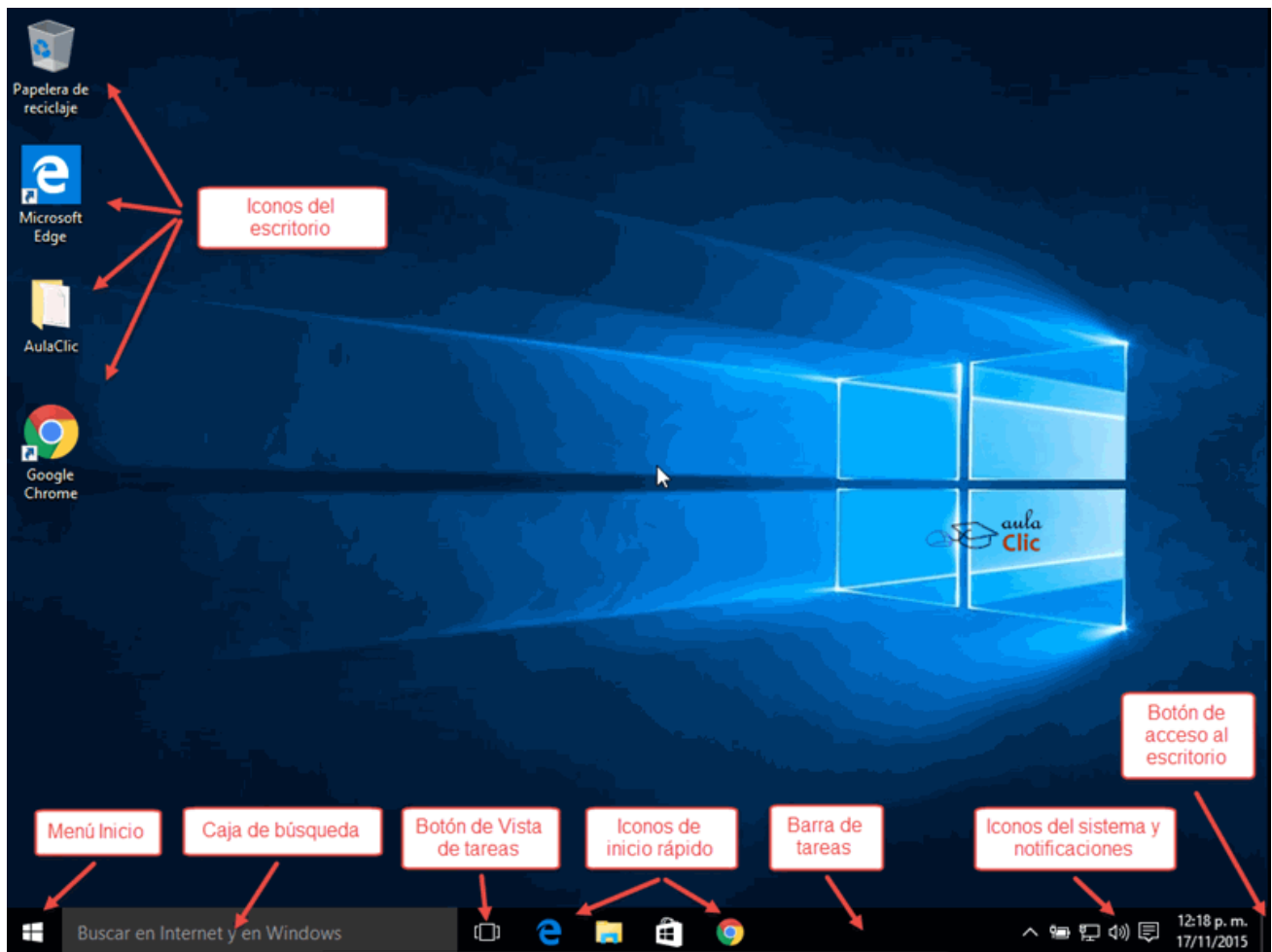
Las ventanas son la clave del funcionamiento de Windows, en ellas vemos todo lo que ocurre en un programa o carpeta.

A pesar de que las características de una ventana pueden variar mucho según el programa que nos estén mostrando, hay ciertos elementos que son constantes en todas ellas:

- La barra superior: Muestra el nombre de la ventana. A la derecha de ésta aparecen tres botones: una cruz para cerrar la ventana, un cuadrado para poner la ventana a pantalla completa y un guión para minimizarla.
- La barra de herramientas: Contiene las diferentes opciones pertenecientes a un programa, como archivo, edición, ver, ayuda, etc.
- El contenido de la ventana en sí, el cual presenta en su parte izquierda e inferior barras para desplazarnos en caso de que no quepa todo en pantalla.
- Una barra inferior con información adicional.



El escritorio



Cuando el sistema operativo ha terminado de cargarse, nos encontramos ante lo que se conoce como Escritorio. Esta es como la parte central de nuestra computadora, desde el que podemos tener acceso a todas las demás. En él se disponen iconos de acceso rápido iconos, siendo los más habituales son:

- Mi PC: Aquí tenemos acceso a todas las unidades de disco que tengamos instaladas en nuestro equipo. Haciendo click derecho > Propiedades en su icono, tendremos acceso a información sobre nuestra computadora.
- Mis documentos: Carpeta en la que solemos almacenar otras subcarpetas con nuestras fotos, música, vídeos, etc.
- Papelera de reciclaje: Cuando eliminamos un elemento, éste no desaparece directamente, sino que pasa primero por aquí. Al vaciar la papelera sí que lo perdemos definitivamente.

A éstos podemos añadir tantos iconos como queramos. El escritorio permite muchas posibilidades de trabajo, veámoslas una a una.

Propiedades de Pantalla

Haciendo click derecho > Propiedades en cualquier parte vacía del Escritorio, accedemos a la sección de Propiedades, desde la que administrar los elementos de esta parte de la computadora.



- Temas: Nos permite seleccionar estilos estéticos predefinidos por Windows, o instalados por nosotros mismos.
- Escritorio: Para elegir el fondo de escritorio que queremos usar. En Personalizar escritorio elegimos los iconos principales que queremos disponer.
- Protector de Pantalla: Realizamos los ajustes necesarios en torno al protector de pantalla.
- Apariencia: Para editar manualmente el aspecto estético de Windows.
- Configuración: Para ajustar la resolución de la pantalla.

Organizar Iconos

Haciendo click derecho > Organizar iconos se despliega una nueva sección del Menú Contextual que nos permite disponer los iconos del escritorio acorde a diferentes criterios.

Nuevo

Haciendo click derecho > Nuevo se despliega una nueva sección del Menú Contextual en la que podemos crear nuevas carpetas o archivos para añadir a nuestro escritorio. Los archivos que podemos crear variarán en función de los programas que tengamos instalados en nuestra computadora.

La barra de tareas

Es la que aparece en la parte inferior del escritorio, y se divide en cuatro partes. De izquierda a derecha:

- El menú de inicio: Despliega el menú de inicio.
- Los iconos de inicio rápido: Iconos para acceder rápidamente a nuestros programas.
- Las pestañas con los programas que tengamos abierto.
- La zona donde se muestran las tareas y el reloj.
- Haciendo click derecho > Propiedades sobre la barra de tareas, accedemos a las opciones de personalización de este elemento.
- Haciendo click derecho > Barra de herramientas podemos añadir nuevos elementos a la barra de tareas.

El menú de inicio

Contiene accesos directos a programas y documentos en nuestra computadora. Windows XP nos permite disponer de un menú de Inicio enriquecido y uno clásico, los cuales puede seleccionarse desde las Propiedades de la barra de tareas.

El menú enriquecido nos muestra los siguientes elementos:

- Nuestro nombre de usuario e imagen.
- Los últimos programas ejecutados.
- Los últimos documentos abiertos.
- Accesos a carpetas importantes y opciones de configuración.
- El menú desplegable Todos los programas, con accesos directos a nuestros programas.



Buscar en el escritorio

Para buscar cualquier cosa en nuestra computadora, hacemos Inicio > Buscar y se nos abrirá la ventana del buscador donde se nos da una serie de opciones para concretar la búsqueda. Si no estamos seguros de lo que buscamos, la alternativa más completa es **Todos los archivos y carpetas**.

A la hora de incluir el nombre de la búsqueda, hay ciertos trucos que nos ayudaran a obtener mejores resultados y más rápidamente:

- Si buscamos archivos que empiecen de una determinada forma, escribimos el comienzo de su nombre seguido de un asterisco. Ejemplo, si buscamos docu*, el buscador nos devolverá resultados como documento, documentación, documental, etc.
- Cuando sabemos de qué tipo es el archivo que buscamos, podemos incluir su extensión. Por ejemplo, si buscamos *.jpg, el buscador nos devolverá todos los archivos de imagen JPG que tengamos en la computadora.
- Si queremos incluir un carácter “comodín” en la búsqueda, lo hacemos por medio de una interrogación. Así, si buscamos documento?, tendremos resultados como documento1, documento2, documento7, etc.
- Si conocemos la localización del archivo que buscamos, ahorraremos tiempo acotando la búsqueda con el menú desplegable Buscar en:

Propiedades de fecha y hora

Haciendo doble click el reloj digital que aparece en la parte derecha de la barra de tareas aparecerá la ventana desde la que podemos configurar tanto la hora de la computadora, como la fecha en la que se sitúa el mismo.

Windows está preparado para adaptarse a los cambios de horario de Verano e Invierno.

Archivos, carpetas y discos

Los archivos

Los archivos son conjuntos de información que pueden corresponder a textos, imágenes, vídeos, etc. Se distinguen por el icono que los representa, y la extensión que los define.

Una extensión consta de tres palabras y van separadas del nombre del archivo por medio de un punto, veamos las más conocidas:

- EXE: Archivos de tipo ejecutable. Los programas que ejecutamos e instalamos
- llevan esta extensión.
- DOC: Documentos de texto de Microsoft Word.
- ODT: Documento de texto de OpenOffice Writer

- PPT: Documentos de Power Point que todavía son editables.
- PPS: Presentaciones de Power Point ya finalizadas.
- XLS: Documentos de Excel.
- ODS – Documento de OpenOffice Calc
- TXT: Archivos de texto del Bloc de notas.
- PDF: Documentos de texto ya finalizados, no pueden ser editados.
- JPG / BMP / GIF / PNG: Diferentes formato de imágenes.
- MP3 / WAV / OGG / WMA: Diferentes archivos de música.
- AVI / WMV / MOV / MPG: Diferentes archivos de vídeo.

El icono de un archivo muestra el programa al que está asociado, esto es, aquél con el



cual se abrirá cuando hagamos doble click sobre él.

Los archivos comprimidos

Algunos archivos, sobre todo aquellos que descargamos de Internet, suelen ir comprimidos para ocupar menos espacio, o también porque contienen varias partes y queremos que todas vayan guardadas en un solo paquete. Las extensiones más habituales para estos archivos son ZIP, RAR, TAR, etc.

Para descomprimirlos y poder ver el contenido de éstos, es necesario un descompresor, siendo los más populares WinRar y WinZip. Esto se hace de forma muy sencilla, haciendo doble click en el archivo que deseamos descomprimir. Se abrirá una ventana con el contenido del mismo, y sólo tendremos que seleccionar su contenido y arrastrarlo hasta el exterior de la ventana para que se descomprima.

Si sólo hacemos doble click en los archivos que hay dentro del paquete comprimido, éstos se descomprimen una vez y se almacenan como archivos temporales, pero desaparecerán cuando apaguemos la computadora

Organización de los archivos

La disposición de los archivos en una carpeta puede adaptarse a nuestras necesidades.

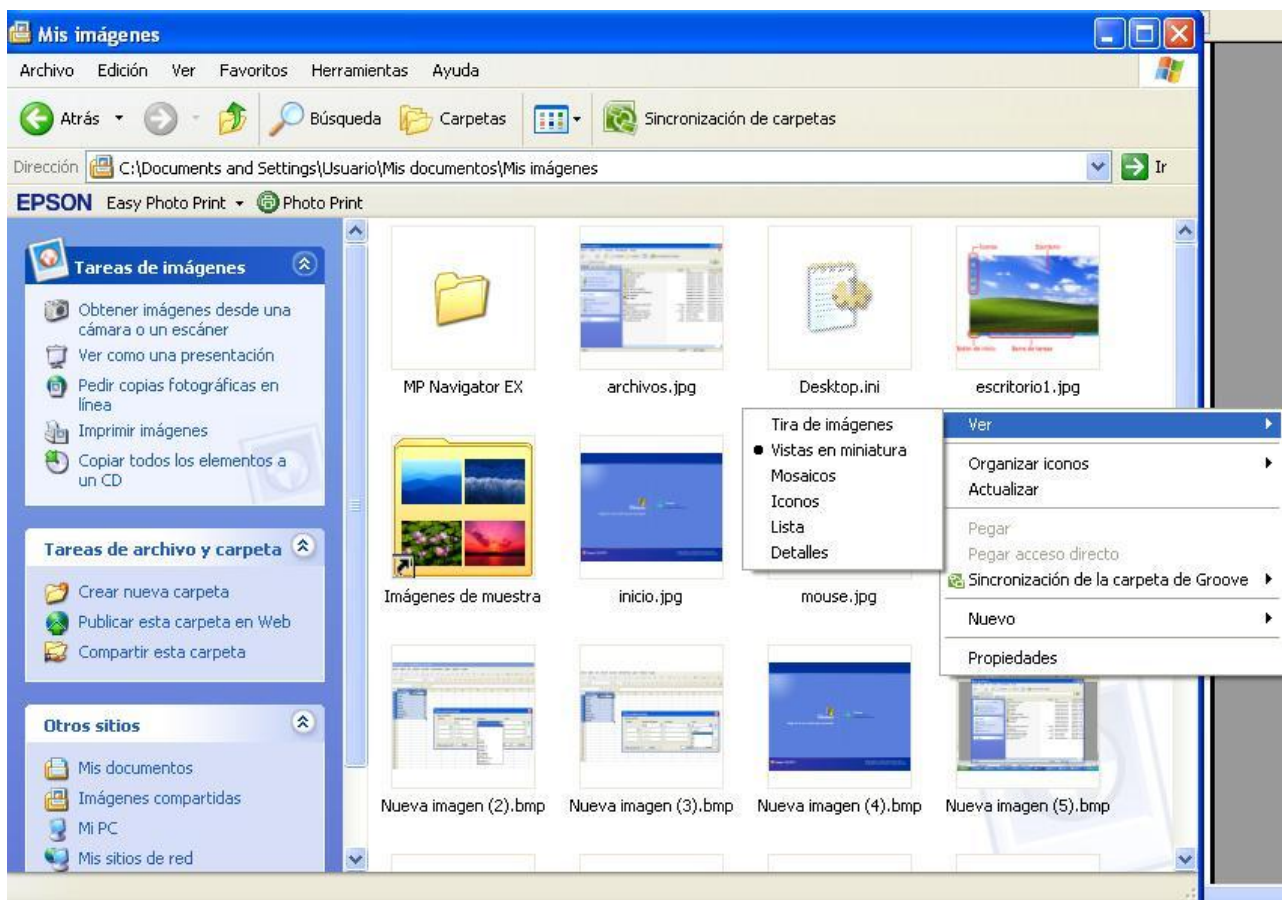
Primeramente, podemos organizarlos de forma a una serie de criterios que se seleccionan haciendo en cualquier parte de una carpeta click derecho > Organizar iconos, donde un nuevo menú nos permite organizarlos por nombre, tamaño, tipo, etc.

Por otro lado, también podemos elegir la forma en que se verán los iconos dentro de la carpeta. Esto se hace mediante click derecho > Ver. Las diferentes posibilidades son:

- Tira de imágenes: Sólo disponible en carpetas que contengan fotos.
- Vista en miniatra: Como la anterior, pero sin mostrar la imagen en grande.
- Mosaicos: Muestra los iconos a tamaño grande. Ideal para carpetas con pocos archivos.
- Iconos: Muestra los iconos en su tamaño real. Ideal para carpetas con un número medio-alto de archivos.
- Lista: Muestra los iconos en un tamaño muy pequeño. Ideal para carpetas con muchos archivos
- Detalles: Igual que antes, pero mostrando información detallada sobre cada archivo.



Los accesos directos



Los accesos directos son iconos que nos permiten acceder rápidamente a un programa o archivo que se encuentre en una localización distinta. Se suelen emplear mucho en el Escritorio y la Barra de Tareas, donde todo lo que aparecen son accesos directos.

Un acceso directo se distingue del original en que pesa muchísimo menos, y en que aparece una flecha negra sobre recuadro blanco en la parte inferior izquierda del icono.

Para crear el acceso directo de un archivo, simplemente hacemos click derecho > Crear acceso directo.

Las carpetas

Las carpetas son los directorios donde organizamos nuestros archivos y programas. Estas pueden contener otras subcarpetas a su vez, las cuales conforman una ruta. Por ejemplo:

C:\WINDOWS\Fonts

Donde C: indica el disco en el que se encuentra (lo que se conoce como directorio raíz.)

WINDOWS es la primera carpeta, y Fonts es la subcarpeta en la que nos encontramos.

Para crear nuevas carpetas, simplemente hacemos click derecho > Nuevo > Carpeta en la localización donde queramos crearla.

Para editar sus funciones, hacemos sobre la carpeta click derecho > Propiedades. En esta nueva ventana tendremos información sobre el contenido de la carpeta, así como la opción de elegir si ésta es de Sólo lectura (no se puede editar su contenido), u Oculta (no se podrá ver). Si queremos activar o desactivar la opción de ver las carpetas ocultas, en una carpeta



cualquiera nos vamos a la parte superior de su ventana y seleccionamos Herramientas > Opciones de Carpeta. Una vez en ella, nos vamos a la pestaña Ver y elegimos Mostrar o No mostrar en la parte que pone Archivos y carpetas ocultos. En esta ventana encontramos otras muchas opciones interesantes para personalizar Windows, como la de mostrar las rutas de los archivos o mostrar el Panel de Control en Mi PC.

Personalización de la carpeta

Volvemos a hacer click derecho > Propiedades y esta vez seleccionamos la pestaña Personalizar donde tendremos acceso a las opciones que nos permiten editar el aspecto de las carpetas, algo que puede ser muy interesante para distinguirlas unas de otras.

Los discos

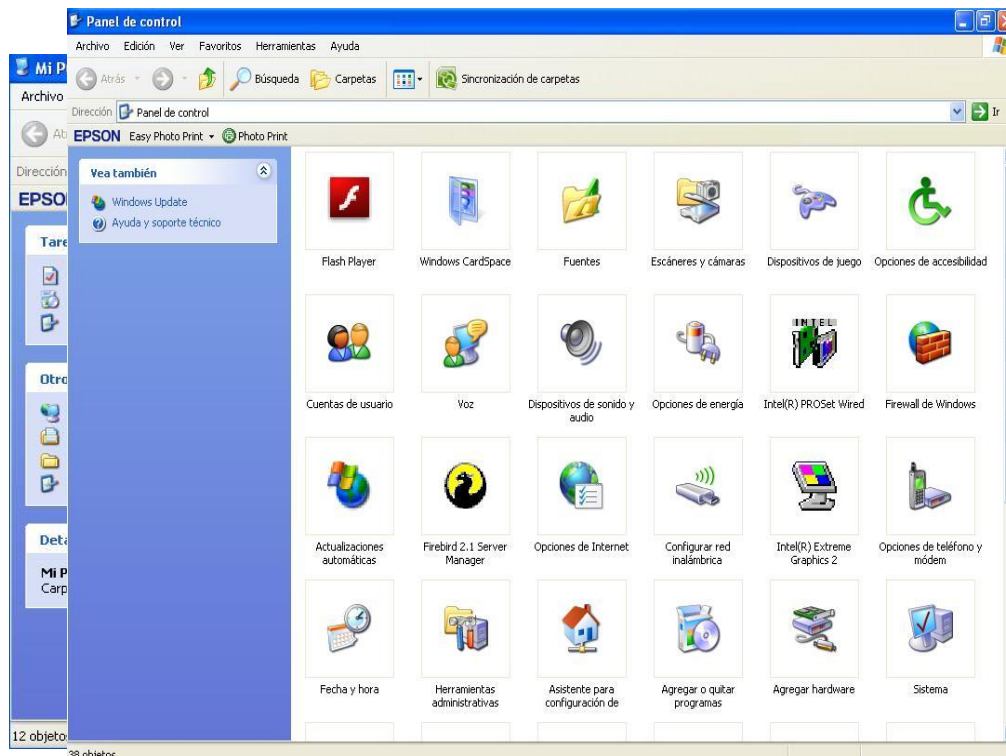
Haciendo doble click en Mi PC podremos ver todas las unidades de disco que tenemos instaladas en nuestra computadora. Éstas se reciben por nombre una letra mayúscula, seguida de dos puntos, y aunque la asignación de estas letras varía entre unas computadoras y otras, las más comunes son:

- C: Es el disco duro principal, donde está instalado todo.
- A: Es el disco flexible o disquettera, para los disquettes de 3 y ½
- D / E: Estas unidades suelen asignarse a lectores y grabadores de CD y DVD, o a segundos discos duros.

Si seguimos añadiendo componentes, como nuevos discos duros, memorias extraíbles por USB, etc. se les irán asignando nuevas letras: F, G, H, etc.

Si queremos saber cuánto espacio tenemos ocupado en el disco duro, hacemos en su icono click derecho > Propiedades y en la nueva ventana aparecerá un gráfico donde el azul representa el espacio utilizado, y el rosa el espacio libre.

El Panel de control



El Panel de control incluye las herramientas para la administración de todas las funciones de Windows, y se puede acceder a él de varias maneras

- Menú de Inicio > Panel de control
- Mi PC > Icono de Panel de control (si lo hemos activado en opciones de carpetas)
- Mi PC > Panel de control (en la columna que aparece a la izquierda de la ventana)

Cuando accedemos por primera vez al Panel de control, éste nos muestra una vista por categorías bastante reducida, así que si queremos ver todas las opciones que tenemos a nuestra disposición, hacemos click en Cambiar a vista clásica, una opción que a la izquierda de la ventana. Una vez hecho esto, tendremos acceso a una serie de herramientas que variaran en función de cada computadora. Vamos a ver con detenimiento las más comunes.

(Nota: algunas como Opciones de carpeta u Opciones de pantalla ya las hemos comentado antes).

Agregar o quitar programas

Desde aquí podemos instalar y desinstalar programas en el equipo, aunque fundamentalmente se emplee para la segunda opción, pues la primera se puede realizar directamente. Al abrir la ventana, se carga una lista con los programas que ya tenemos actualmente en Windows ordenada de forma alfabética, indicando además el tamaño que ocupan en el disco duro.

Si queremos desinstalar alguno, hacemos click sobre él y elegimos la opción Quitar. En algunos casos pondrá Cambiar o quitar. Después de ello se nos abrirá otra ventana donde habrá que seguir las instrucciones que llevarán a la supresión del programa.

Es importante hacer todo esto antes de eliminar un programa de la computadora, pues muchas personas creen que basta con borrar la carpeta del mismo y eso no es cierto. Haciendo eso último quedan datos sin borrar que ocasionarán problemas si queremos volver a instalar el programa.

Conexiones de red

Desde aquí tendremos acceso a todas las posibilidades de gestión de nuestras conexiones a Internet. Al entrar, se nos muestra una lista de las que ya tenemos. Si queremos conectar o desconectar alguna, hacemos click derecho > Activar/Desactivar. Si queremos crear una conexión nueva, tenemos la opción para ello en la columna de la izquierda. Al hacer click en la opción Crear una conexión nueva, se abrirá una nueva ventana donde introduciremos los parámetros necesarios para hacer una conexión que nos permita acceder a Internet.

Configuración regional y de idioma

En esta ventana tendremos acceso a las posibilidades de ajuste de los parámetros de la computadora al país donde nos encontremos. Lo más normal es que por defecto, éstas vengan configuradas para Uruguay. pero en caso de tener que cambiar algo, ser haría aquí. También elegimos aquí el idioma del teclado, en la pestaña Idiomas > Detalles.

Cuentas de usuario

Esta es la sección que nos permite administrar las diferentes cuentas de usuarios que usarán nuestra computadora. Si somos administrador, podremos ajustar las opciones de cualquier cuenta, y si somos invitados sólo de la nuestra. Aquí determinamos nuestra contraseña y nuestra imagen personal.



Dispositivos de sonido y audio

Aquí podemos ajustar el volumen que emitirán los altavoces de nuestra computadora, así como desactivar el sonido por completo. Mediante la pestaña Sonidos podemos personalizar los sonidos que emitirán Windows y los diferentes programas de la computadora al realizar unas determinadas acciones.

Fuentes

Al entrar en esta opción, se nos mostrará una lista de todas las fuentes que tenemos instaladas en la computadora, y listas para usar en programas como OpenOffice Calc. Si tenemos una nueva fuente que queremos instalar para poder escribir con ella, simplemente hemos de copiarla donde esté, y pegarla en esta carpeta.

Mouse

Nos permite realizar todos los ajustes de configuración del ratón: intercambiar los botones (para zurdos), ajustar la velocidad del doble click, la velocidad del desplazamiento del puntero, cambiar el tipo de cursor, etc.

Opciones de energía

En esta sección encontramos interesantes opciones para configurar los parámetros correspondientes al consumo de energía de nuestra computadora, algo muy importante ya no sólo por el ahorro energético y ecológico que hacemos con ello, sino porque podemos aumentar la vida útil de nuestro equipo con ello.

Aquí podremos seleccionar el tiempo que tardarán la pantalla y la computadora en quedar inactivo tras dejar de trabajar con él, y también podremos configurar una UPS en el caso de que dispongamos de una. Una UPS es un dispositivo que se encarga de mantener la computadora encendida en caso de corte eléctrico.

Teclado

Cumple funciones similares a la del apartado Mouse, solo que en este caso se corresponde a la configuración del teclado.

